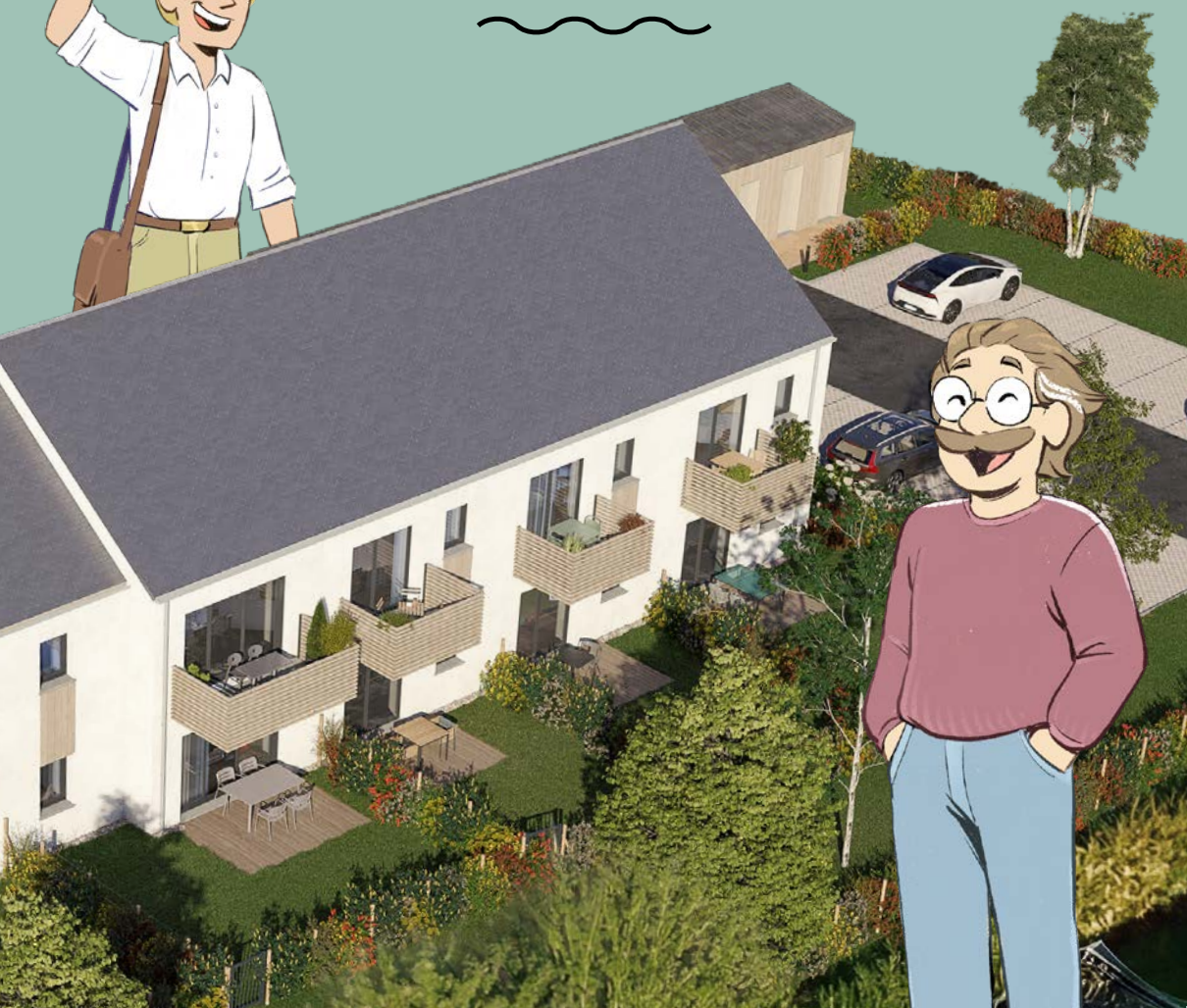




RiRI
RÉSIDENCE
INTERGÉNÉRATIONNELLE
RURALE

Résidence des voisins

**RÉSIDENCE
INTERGÉNÉRATIONNELLE
À MOLAC**





Une construction adaptée et durable

Conçue pour répondre aux besoins spécifiques de chaque résident, seniors, jeunes actifs et familles, la résidence offre des logements adaptés et confortables.

Bâtie dans une approche traditionnelle, la structure s'intègre naturellement à son environnement, en conciliant harmonieusement esthétique et fonctionnalité.

Pensée pour allier confort et maîtrise des coûts, la résidence de Molac s'inscrit dans une démarche de bâtiment performant et économe en énergie. Conçue pour répondre aux exigences de demain, elle privilégie des solutions durables, développées avec des partenaires locaux, afin de réduire son empreinte carbone. Avec une ambition de performance énergétique forte, elle offre un cadre de vie à la fois responsable et tourné vers l'avenir.



Le mot de l'architecte

MENGUY ARCHITECTES
des lieux POUR la vie

“

Pour qu'une résidence devienne un véritable lieu de vie, elle doit être pensée en harmonie avec les besoins de ses habitants et favoriser le partage, la rencontre et le vivre-ensemble. Elle s'installe dans un contexte urbain de proximité, proche du centre-bourg, là où les chemins se croisent et où naissent naturellement les liens entre les habitants.

”





Résidence des voisins

Bourg

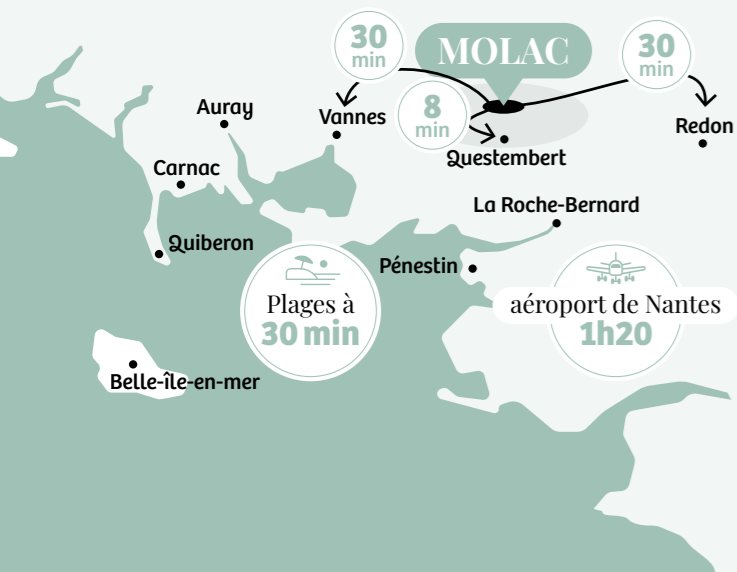
Un RIR à Molac

À proximité immédiate du bourg et de ses commodités, et à seulement 8 minutes de Questembert et de sa gare, cette résidence intergénérationnelle apporte une réponse concrète et innovante aux enjeux du logement en milieu rural, en lien avec les acteurs locaux.

La résidence de 11 logements est conçue autour d'une véritable philosophie du vivre-ensemble, favorisant les liens entre générations et recréant l'esprit de village qui fait la richesse des petites communes bretonnes.

Avec ses près de 1 600 habitants et son appartenance à Questembert Communauté, Molac offre un cadre de vie paisible et authentique, apprécié pour sa convivialité et sa proximité avec la nature. La commune bénéficie également d'un tissu associatif et éducatif dynamique, notamment autour des écoles et des activités périscolaires, contribuant à une vie locale active et solidaire.

Les résidents profiteront de la proximité des services et équipements du bourg (écoles, maison paramédicale avec ostéopathe et infirmiers, café...), accessibles facilement et participant à la qualité de vie du quotidien.



À partir de
175 750 €*
frais d'agence inclus

livraison
2027

Frais de notaires réduits**

T3

Ces grands logements offrent deux chambres confortables, une cuisine aménagée, un salon convivial, des rangements et des zones de dégagement pour plus de confort. Chaque T3 dispose d'un grand balcon privé ou d'un jardinet avec vue dégagée, offrant un espace de détente dans un environnement sécurisé et chaleureux.

Espaces extérieurs partagés

La résidence dispose de beaux espaces extérieurs communs avec notamment un potager partagé et un terrain de pétanque. L'idéal pour partager des moments de convivialité ou se reposer au grand air.



Salle de convivialité

Cet espace polyvalent est accessible à tout moment. Idéal pour organiser des repas, réviser en tranquillité ou partager des moments festifs, ce lieu de vie offre confort et convivialité à tous les habitants.



Cabanons et parking

Chaque logement a la possibilité d'avoir son propre cabanon de rangement pratique et sécurisé, accessible depuis la résidence ou la zone de parking. Des m² en plus qui facilitent le quotidien ! Pour entreposer un vélo, des outils de jardinage...



T2

Chaque logement comprend une cuisine aménagée, un espace de vie, une chambre séparée et une salle d'eau. Les espaces sont conçus pour une aisance de déplacement, avec un accès adapté et sécurisé depuis les parkings. Dotés d'un jardinet ou d'un balconnet privé, ces logements peu gourmands en énergie et acoustiquement performants offrent un refuge paisible et agréable.



Que vous rêviez d'un nouveau cocon chaleureux, d'un investissement sûr et tourné vers l'avenir, la *Résidence des voisins* présente les atouts suivants :

Un ancrage solide dans la vie locale, au cœur d'un territoire dynamique et attractif près de Questembert et de la région vannetaise

Une construction durable de haute qualité

Un projet intergénérationnel ouvert à tous



“ Nous apportons des réponses concrètes à des enjeux majeurs auxquels les territoires ruraux sont confrontés : l'isolement et le manque de lien entre les générations, le déficit de logements adaptés, les enjeux environnementaux et la maîtrise des dépenses énergétiques, ainsi que la nécessité de concevoir des espaces évolutifs, capables de s'adapter aux usages de demain.



**Hugo
Varez**



**Aurélien
Émeraud**

FONDATEURS & COORDINATEURS

Ce projet, mûri de longue date, s'inscrit dans une démarche globale et réfléchie, en lien avec les réalités du terrain. Il vise à créer des lieux de vie accessibles, confortables et durables, où chacun (séniors, jeunes actifs et familles) peut trouver sa place et s'épanouir au contact des autres.

”

Contact

21 rue docteur Emile Roux
56000 Vannes

contact@residences-rir.com

02 19 00 18 10

residences-rir.com

